

SKAUTSKÁ KLUBOVNA VE STARÉ BĚLÉ

O VYSTŘIHOVÁNCE

Jedná se o model skautské klubovny v Ostravě-Staré Bělé. Vystřihovánka zachycuje stav klubovny na podzim roku 2010. Je zpracována v měřítku „HO“ tedy 1/87. Model bych chtěl věnovat všem, kteří klubovnu pomáhali vybudovat a udržují ji v provozu. V neposlední řadě také všem činovníkům, kteří se usilovně starali a starají o to, že je klubovna stále plná dětí, pro něž je tato vystřihovánka samozřejmě také určena.

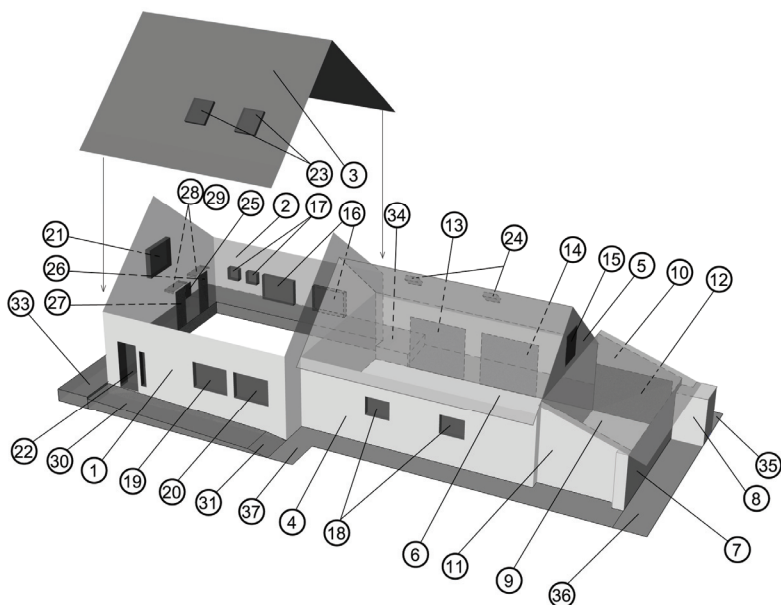
PŘÍPRAVNÉ PRÁCE

Všechny tři strany vystřihovánky si vytiskněte na papír formátu A4. Nejlépe 120g (možno použít i 160g papír, malé díly se vám však budou tvarovat obtížněji).

Před stavbou si přečtěte návod a během stavby se orientujte podle návodové kresby. Hrany, které budete ohýbat z tisku, jsou označeny malou šipkou. Hrany ohýbané z rubu vystřihovánky jsou značeny čerchovanou čarou a kuličkou místo šipky. Přerušovanou čarou jsou značeny obrysy ploch, na něž se budou jednotlivé díly lepit. Čísła připojovaných dílů jsou většinou vepsána uvnitř chlopní (%1; 1) Chlopně které se lepí k „vlastnímu“ dílu jsou značeny pouze (%). Výřezy jsou značeny červenou úhlopříčkou. Červeně jsou ohraničena čísla dílů, které je potřeba podlepit (pro zvýšení plasticity). Pro lepení větších ploch (podhledů, terénu ke zdem, atp.) doporučuji použít bezvodé „tyčinkové“ lepidlo. Bílé hrany průběžně retušujte patřičným odstínem vodových barev či fixem.

NÁVOD NA SLEPENÍ

Začněte částí kluboven. Zkompletujte obvodové zdi z dílů 1 a 2. Přilepte k nim střechu 3. Nejprve přilepte chlopně z jedné strany štítů 1 a 2, pak uzavřete i druhou stranu střechy. Dbejte na to abyste měli správnou orientaci výřezů pro střešní okna viz. návodová kresba. Podhledy přilepte nakonec. Dále pokračujte částí skladu a garáže. Obvod sestavte z dílů 4 a 5. Opět jej uzavřete střechou 6. Zde rovněž zkontrolujte správnou orientaci střešních oken. Stavbu kůlny začněte dílem 7, k němu přilepte střechu 9. Pozor! Podhled dílu 7 musí lícovat vlevo s okrajem střechy 7 tj na straně, kde bude lepen díl 11. Zkompletujte díl 8 a přilepte jej na určené místo na



dílu 7. Spodní chlopně dílu 8 zatím nelepte k dílu 7. K celku přilepte díl 10 na jednu stranu a díl 11 na stranu druhou. Případné přesahy podhledů odstříhňte. Celou kůlnu pak přilepte na označené místo na dílu 5. Z dílu 22 zpracujte vstupní dveře s proskleným oknem. Díl je tvarově poněkud náročnější, dbejte proto na přesné ohýbání a slepení dílu. Zkompletovaný díl vlepte do výřezů v dílu 1. Pokračujte okny klubovny 19 a 20. Dejte pozor abyste je nezaměnili. Díly jsou blízko u sebe a mají pro to na jedné straně uzpůsobené chlopně! Obdobně zpracujte zbylá zadní okna 16, okno horní klubovny 21 a dvě malá okýnka toalet 17. Na díl 1 přilepte dveře toalet 26 a 27 a do připraveného výřezu vlepte díl okýnka 25. Zkompletujte stříšky z dílů 2x 28 a 2x 29. Ohnuté přesahy z vnitřní strany začerněte. Pro příliš malé rozměry dílů je budete muset přilepit tzv. natupo. Ohnuté přesahy stříšky jsou nepatrně zkoseny na straně přiléhající ke zdi dílu 1. Na hranu stříšky přiléhající ke zdi 1 naneste vrstvičku lepidla a opatrně přitiskněte k dílu 1 na podélnou čáru nad dveřmi. Nechte důkladně proschnout. Popř. naneste špičkou špejle trochu lepidla do „koutu“ spoje (nejlépe zesponu) Obdobně přilepte i druhou stříšku. Tento proces vyžaduje určitou přesnost a čistotu provedení. Při troše trpělivosti by to však neměl být velký problém. (postup si můžete nacvičit na kousku odstříženého a patřičně ohnutého papíru). Část kluboven dokončete vlepením střešních oken 23 do střechy 3. Předem si bez lepení vyzkoušejte, jestli vám okna dobře zapadají do otvorů, abyste je mohli případně zvětšit. Pokračujte okny skladu a garáže 18, ty vlepte do otvorů v dílu 4. Obdobně

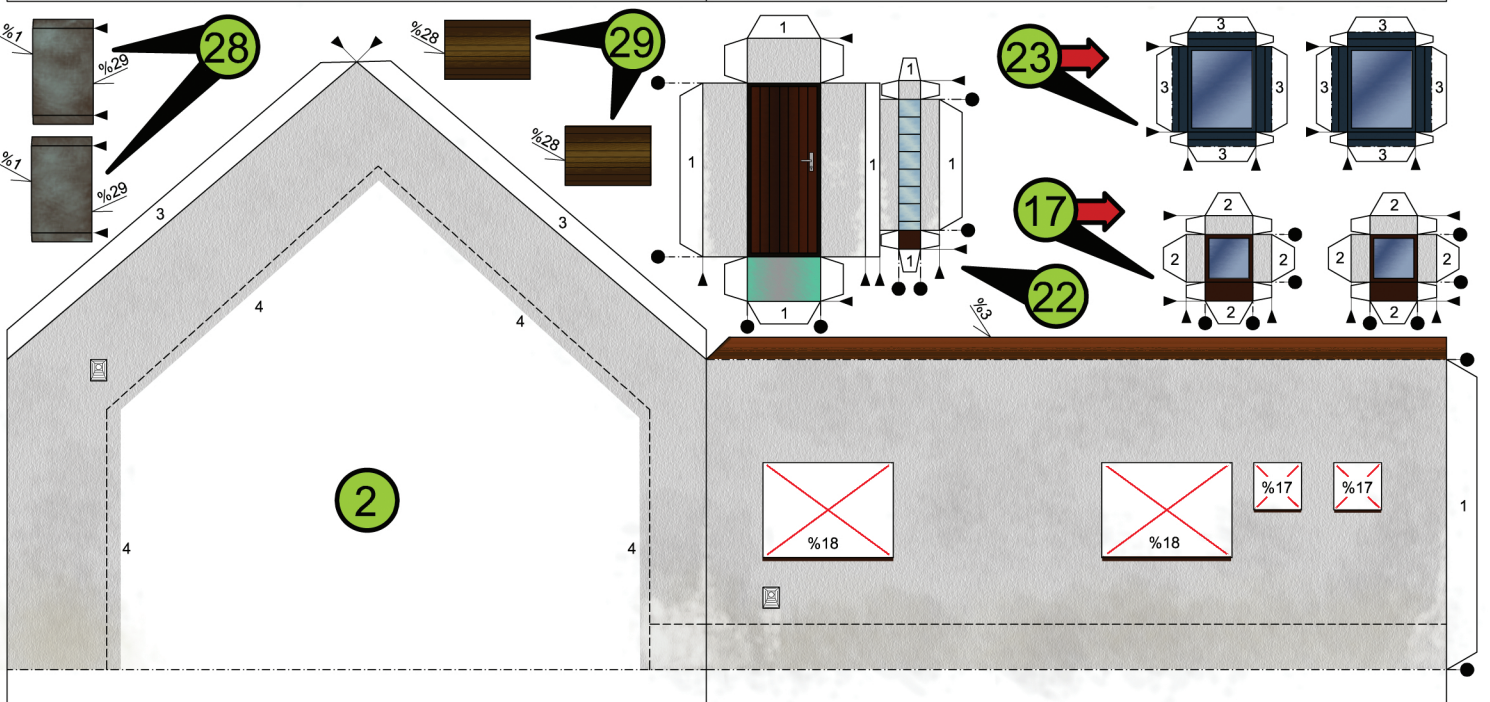
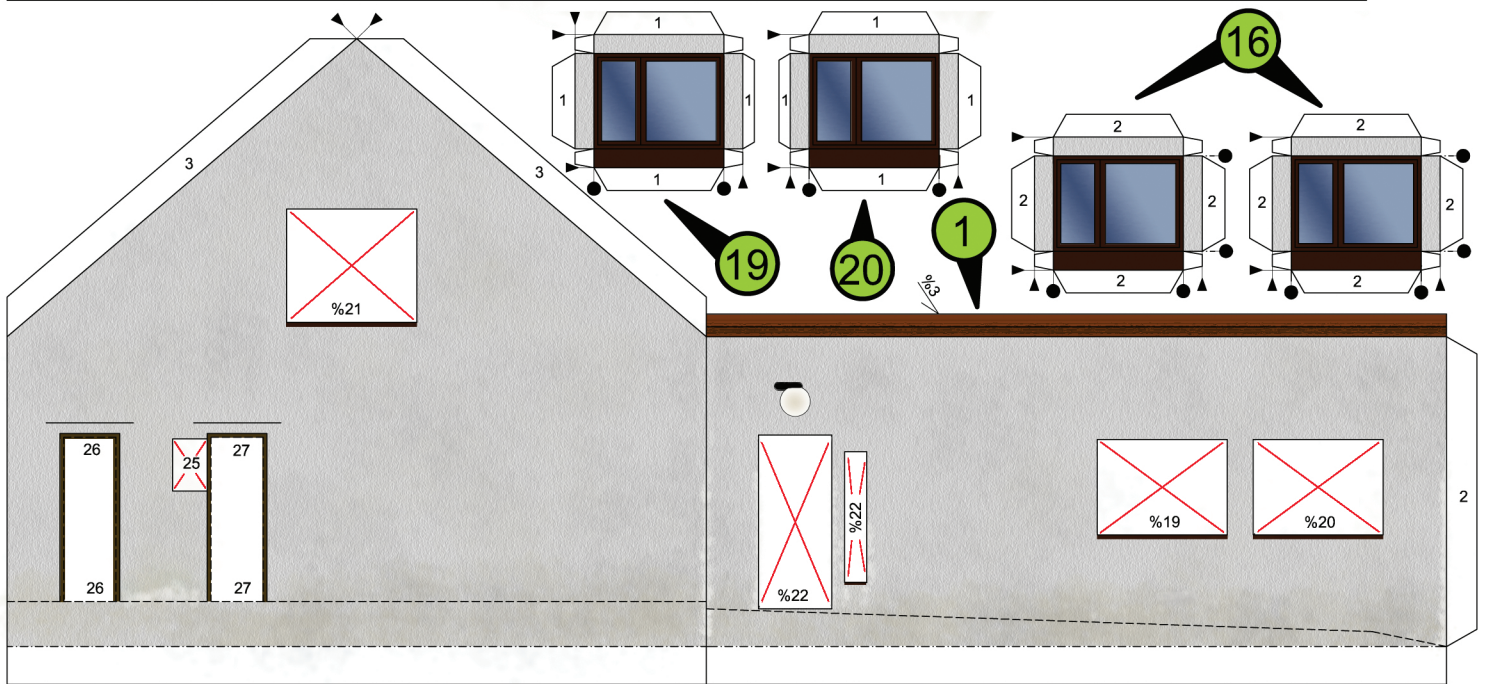
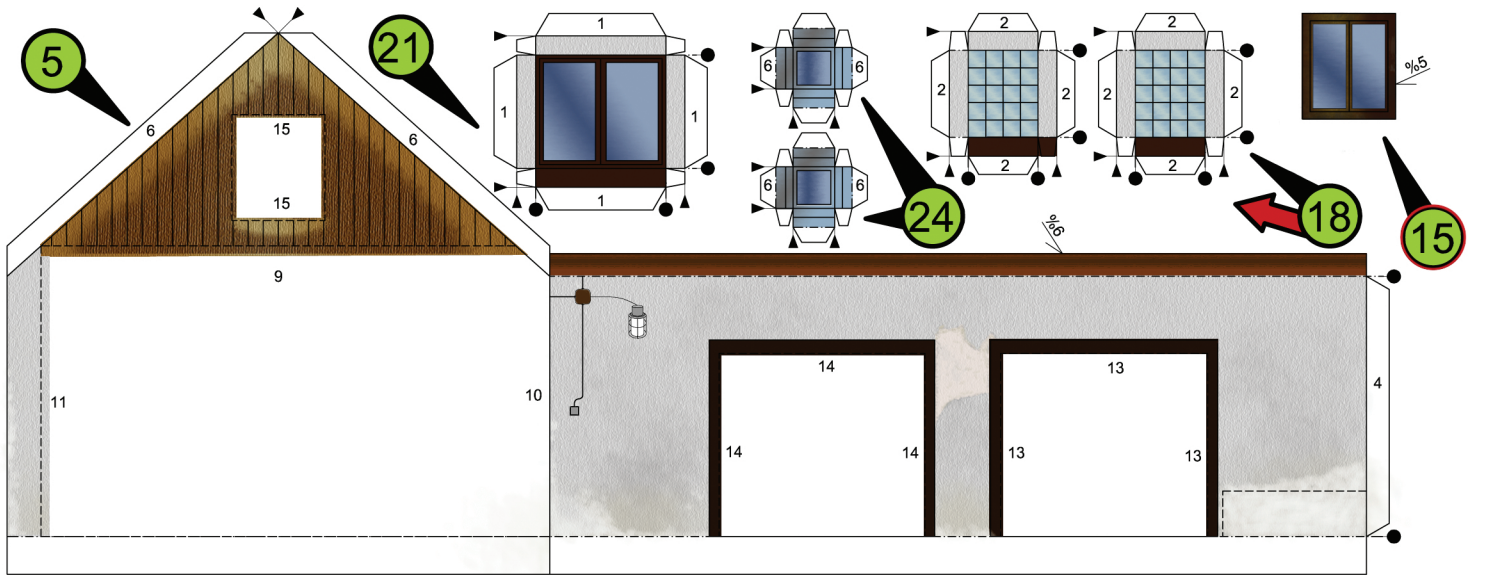
jako u klubovny zpracujte střešní okna 24 a lepte je do střechy 6. Štít skladu 5 doplňte oknem 15 a celek dokončete dveřmi skladu 13 a dveřmi garáže 14 rovněž na dílu 5. Bok kůlny dokončete přilepením dílu dveří 12. Tímto máte budovu hotové. Můžete je ještě doplnit terénem po obvodu. Začněte dílem 33, který uzavřete a přilepte k dílu 1. Dbejte abyste jej přilepili co nej přesněji na nakreslenou čárkovanou čáru dílu 1. Z dílu 30 a 31 zkompletujte šikmou plochu. Tu nejprve přilepte na rysku k dílu 1 a poté ji přilepte na označené místo na dílu 33. Kraje dílů 33 a 30 pak zezadu spojte malou chlopní 32. Pokračujte dílem 37. Ten nejprve přilepte po délce k dílům 4 a 11. Pak jej přilepte k dílu 2 a 31. Tento díl lepte nejlépe tak, že si celou klubovnu položíte na rovnou podložku aby se vám nezvlínil a nevyvíjel pnutí. Zkompletujte díl 34, nejprve jej přilepte k dílu 2 a 5 a nakonec přilepte k dílu 33. Pokračujte dílem 35, který lepte obdobným způsobem jako díl 37, na jeho konec přilepte zídku 8. Stavbu dokončíte přilepením dílu 38 v zadní části. Přeji Vám hodně úspěchů při práci i radost z dokončeného díla. A snad u dalších vystřihovánek se na shledanou těší

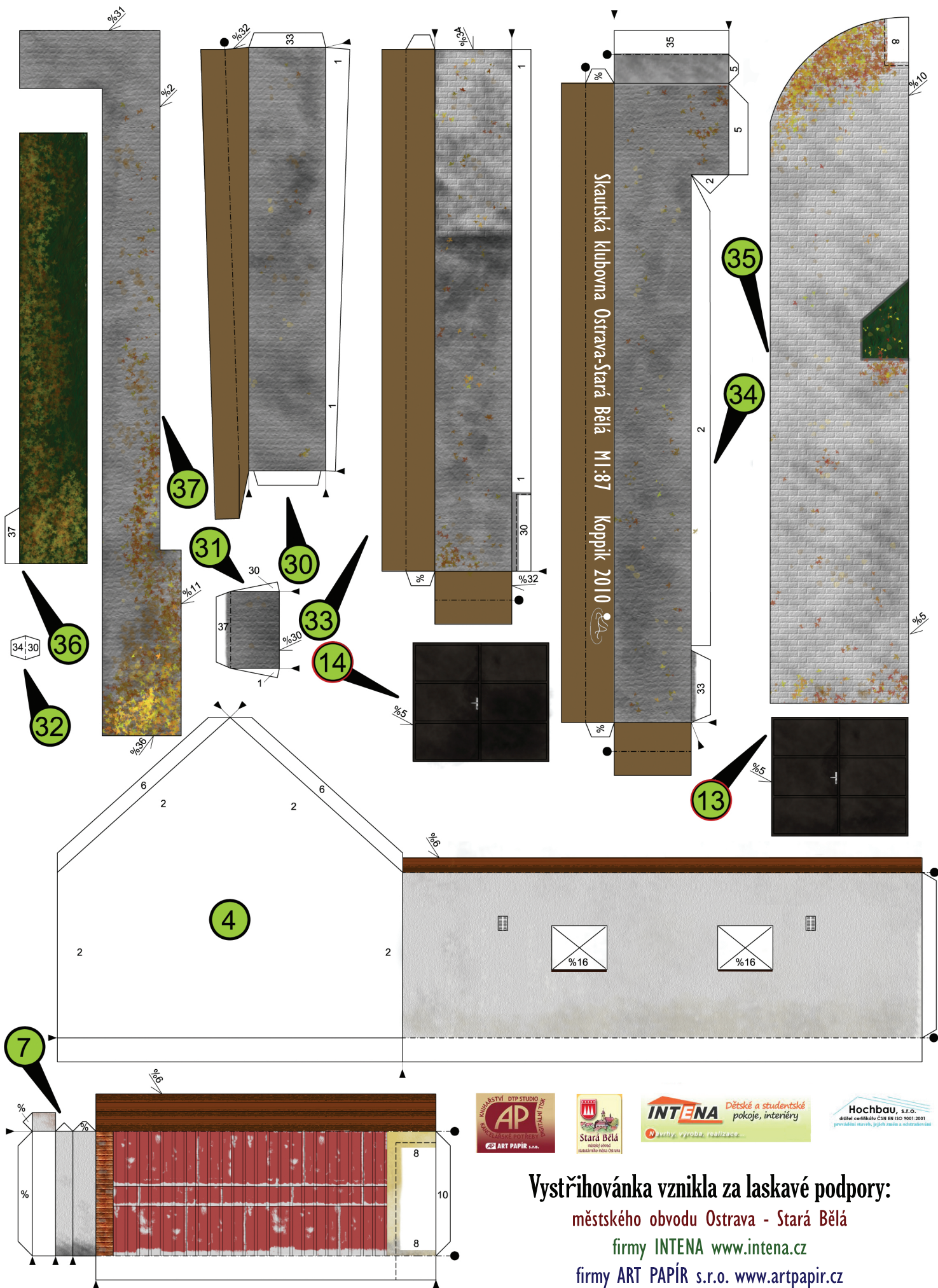


Pavel Kopp

...skauting pro život







Vystřihovánka vznikla za laskavé podpory:

městského obvodu Ostrava - Stará Bělá

firmy **INTENA** www.intena.cz

firmy **ART PAPIR s.r.o.** www.artpapier.cz

firmy **HOCHBAU** www.hochbau.cz

a skautského střediska Stará Bělá www.skaut.starabela.org